

# RÉSIDENCES "LES FLEURS"

## Maître de l'ouvrage

M. Ugo Vicari

## Architectes

Zimmermann Architectes SA  
Rue du Jura 12  
1196 Gland  
zimmermann.sa@architecte.net

## Développement de la partie nord de Gland au lieu dit "En Mauverney"



L'implantation des bâtiments est soulignée par de larges espaces verts

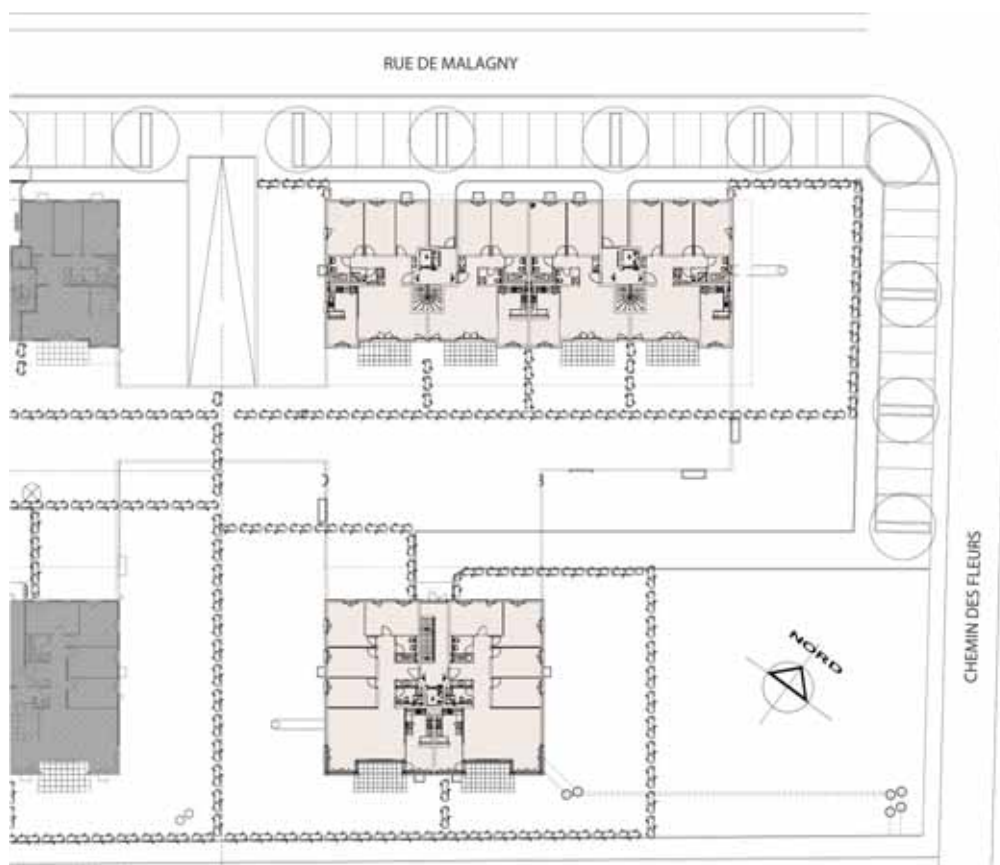
## SITUATION

Les 2 immeubles composant la résidence "les Fleurs" sont les derniers d'une série de 7 immeubles achevant ainsi le développement de la partie Nord du plan d'affectation "En Mauverney" à Gland. Cet ensemble se situe dans la partie sous gare de la ville de Gland et participe à son développement en proposant environ 280 logements.

## PROGRAMME

Le quartier de Mauverney a entamé son développement il y a 15 ans environ et l'a fait dans un premier temps autour de l'artère commerciale qui est la route de Mauverney. Ainsi les autres parties de ce quartier comportent principalement du logement.

La résidence "Les Fleurs" propose un immeuble de 8 appartements vendus en PPE. ▶





Ce sont principalement des 5 pièces sur un niveau aux étages et en duplex dans les combles et sur-combles et un immeuble de 16 appartements destinés à la location avec des typologies diversifiées, ainsi on y dénombre des 3, 4 et 5 pièces en duplex. Les typologies des appartements trouvent leur qualité dans la générosité des espaces, l'orientation des vues et la distillation de la lumière.

Les dimensions de balcons "habitables" participent à la mise en valeur des espaces extérieurs communs qui sont vécus complètement et investis volontiers par les usagers. L'implantation des immeubles est ainsi lue comme une partition réussie et parcourue par des espaces verts.

## CONSTRUCTION

Le souci des constructeurs concernant le confort des appartements trouve sa réponse dans la qualité de la construction et particu-

lièrement dans la qualité de l'isolation thermique extérieure, en sus des éléments cités avant, ainsi que celle de l'isolation phonique des fenêtres, des murs et des dalles entre appartements. MB □



### MAÇONNERIE - BÉTON ARMÉ

**Page & Fils SA**  
Rte de St-Cergue 299  
1260 NYON  
Tél. 022 361 38 01  
Fax 022 361 00 27

### CHARPENTE & PLAFONDS EN BOIS

**Kohler Georges SA**  
Ch. de Vuarpillière 5  
1260 NYON  
Tél. 022 361 22 45  
Fax 022 362 05 93

### FERBLANTERIE - COUVERTURE

**Bocherens Claude**  
Rte de la Chocolatière 30  
1026 ECHANDENS  
Tél. 021 801 02 05  
Fax 021 803 19 46

### MENUISERIE

**Marobag Romandie SA**  
La Pierrelre 8  
1029 VILLARS-STE-CROIX  
Tél. 021 636 02 22  
Fax 021 636 02 24

### PEINTURE - ISOLATION

**Varrin SA**  
Av. de Florissant 15  
1008 PRILLY  
Tél. 021 624 44 82  
varrinsa@bluewin.ch

### INSTALLATIONS ÉLECTRIQUES

**A. Jeannin SA**  
Rue Camille-Martin 14  
1203 GENEVE  
Tél. 022 796 24 24  
jeannin.sa@bluewin.ch

### INSTALLATIONS CHAUFFAGE VENTILATION - SANITAIRE

**Von Auw SA**  
Rte de Genève 3  
1028 PRÉVERENGES  
Tél. 021 801 12 22  
info@vonauw.ch

### SOLS EN BOIS

**Maison Eggly SA**  
Rue St-Jean 15  
1260 NYON  
Tél. 022 361 07 07  
Fax 022 301 28 12

### CARRELAGES

**Jacques Masson SA**  
Rte de St-Cergue 8  
1260 NYON  
Tél. 022 365 48 38  
Fax 022 365 48 39

### SERURERIE INTÉRIEURE ET EXTÉRIEURE

**Ouvrages Métalliques SA**  
Ch. de la Vuarpillière 1  
1260 NYON  
Tél. 022 361 06 23  
Fax 022 361 44 87

### ESCALIERS INTÉRIEURS BOIS

**R. Chevalley SA**  
Ch. du Vernay 8  
1196 GLAND  
Tél. 022 364 22 57  
Fax 022 364 56 08

### PORTES INTÉRIEURES

**EgoKiefer SA**  
Z.I. A 11 - Case postale  
1844 VILLENEUVE  
Tél. 021 967 08 00  
Fax 021 967 08 10