

IMMEUBLE D'HABITATIONS "L'OASIS"

Maître de l'ouvrage

Immoprestige SA
1260 Nyon
www.immoprestige.ch

Architecte

Atelier dC
Design & Concept
Didier Charrière
Chemin des Vignes 9
1027 Lonay
atelierdc@planet.ch

Direction des travaux

Michel de Kalbermatten
Les Chesaux-Dessus E2
1264 Saint-Cergue
kalber@bluewin.ch



Bâtiment composé de 12 appartements en duplex ou triplex type "villa"

SITUATION

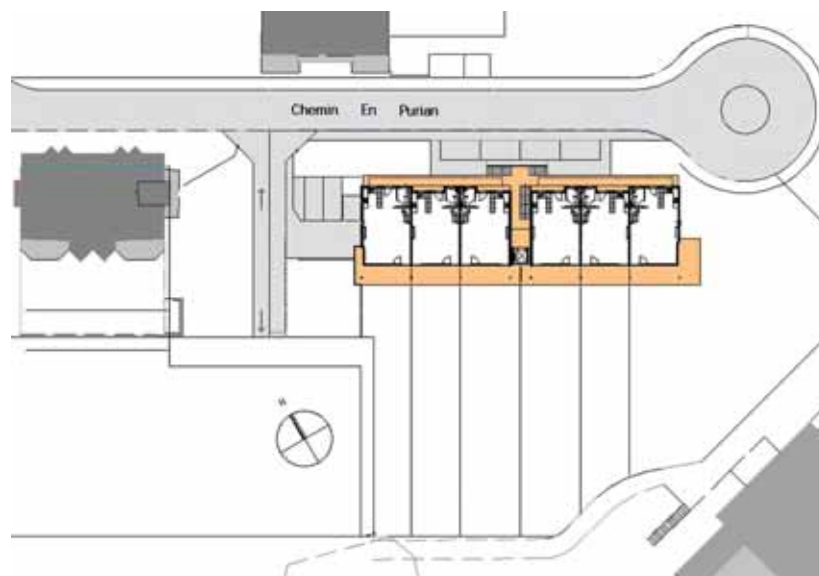
Prangins, village vaudois faisant partie du district de Nyon, est situé au-dessus du lac Léman avec son point le plus élevé à 432 mètres. Son nom celto-romain, désignant le pré en commun, est millénaire. Proche de tous les axes autoroutiers et du lac, ce village conjugue aisance dans les déplacements et jouissance d'un environnement serein. L'implantation du bâtiment, sur un terrain à la typologie plane, bénéficie d'une ouverture visuelle et d'un ensoleillement maximal.

PROGRAMME

Sur ce site, l'objectif était de créer des appartements "villas" de type duplex et triplex, offrant un espace de vie généreux à chaque propriétaire. La construction se hisse sur un parking composé de 17 boxes privés, de caves et d'un abri PC. Six duplex occupent le rez-de-chaussée ainsi que le 1er étage, quant aux six triplex, ils s'élèvent du 2ème étage aux combles. La structure porteuse du bâtiment, murs de brique terre cuite, est couverte d'une isolation périphérique de 10 cm.

Une charpente en bois traditionnelle et des tuiles mécaniques de terre cuite composent la toiture. Le bâtiment est

alimenté par le gaz, avec un chauffage des logements à basse température au sol. ▶





Les circulations sont réunies au Nord du bâtiment



Plan type des appartements en triplex



CONCEPT

L'immeuble linéaire, d'une quarantaine de mètres de long, est sis face à un cordon boisé au Sud-Ouest. Construit sur une trame régulière de 6m30 entre appartements, la césure centrale sectionne le bâtiment en deux corps de six logements. Cette coupure, réalisée selon les directives du plan de quartier, contient l'ensemble des circulations verticales. L'accès, aux entrées privées, s'effectue par des coursives apparentes, côté rue, accentuant l'aspect linéaire du volume et exprimant la volonté de créer un lieu de rencontre. Les appartements, duplex ou triplex, se structurent sur une base systématique. L'étage principal comprend le hall d'entrée ainsi que la cuisine ouverte sur la salle à manger et le salon. Ces parties jour se prolongent au rez par une terrasse-jardin de 15m2, et au 2ème étage, par un balcon panoramique de même dimension. Quatre chambres ainsi que deux salles d'eau composent le niveau supérieur des logements. Pour les triplex, une pièce supplémentaire et habitable se situe aux combles. □



MAÇONNERIE

Michel Dubois SA

Rte du Closalet
1635 LA TOUR-DE-TRÈME
Tél. 026 912 69 32
m.dubois@bluewin.ch

CHARPENTE - COUVERTURE FERBLANTERIE

GBC Entreprise SA

Les Rochettes 2
1680 ROMONT
Tél. 026 652 05 55 - 079 378 51 87
www.gbcentreprise.ch

PLÂTRERIE - PEINTURE

Massardi et Fils SA

Rte des Echervettes 9
1680 ROMONT
Tél. 026 652 26 42
Fax 026 652 38 43

SERRURERIE

Jacques Klaus Sàrl

Rte d'Onnens 48
1740 NEYRUZ
Tél. 026 477 24 76
Fax 026 477 24 66

PARQUETS - LINO MOQUETTES

Davet Fernand

Av. Beaugregard 2
1700 FRIBOURG
Tél. 024 424 45 97
Nat. 079 230 68 23

STORES

Groupe Favorol Papaux SA

Ch. du Closalet 4
1023 CRISSIER
Tél. 021 635 34 24
Fax 021 635 34 60

PORTES DE GARAGE

Pogar SA

Vy Neuve
1261 LE VAUD
Tél. 022 366 03 70
info@pogar.ch

AMÉNAGEMENTS EXTÉRIEURS

Cédric Chanson Sàrl

Rte du Boiron 23
1260 NYON
Tél. 022 362 17 83 - 079 419 64 79
www.chansonsarl.ch

NETTOYAGE DU BÂTIMENT

Colanet Nettoyages Sàrl

Ch. de Saux 15
1131 TOLOCHENAZ
Tél. 021 802 32 04
colanet@bluewin.ch

Caractéristiques

- Surfaces brutes de planchers : 1'648 m2
- Volume SIA: 8'000 m3
- Prix total: Fr. 4'600'000.-
- Prix m3 SIA (CFC2): Fr. 575.-/m3