

# IMMEUBLE D'HABITATIONS EN PPE

OUVRAGE 2TA -123

2004 - 2005

1304 COSSONAY - VD

## NOUVELLE CONSTRUCTION

### Maitre de l'ouvrage

LCI Longchamp  
Conseils immobiliers SA  
Route de Rolle 86  
1162 St-Prex

### Architectes

P.-A. Juvet, D. Chollet & Associés SA  
Beaumont 5 - Case postale 16  
1010 Lausanne  
didier.chollet@juvet-chollet.ch  
www.juvet-chollet.ch

### Collaborateurs:

P.-A. Veuthey  
J. Torres



### SITUATION

A une altitude d'environ 600 mètres, Cossonay est une petite ville dont les origines remontent au moyen âge. Solidement campé au centre du district du même nom, ce chef lieu jouit d'une vue dégagée sur „La Côte“ au Sud, le „pied du Jura“ à l'Ouest et le „Gros de Vaud“ à l'Est. Cette situation, proche de Lausanne et des axes autoroutiers, offre aux habitants de Cossonay les avantages d'une proximité urbaine tout en goûtant au calme de la campagne.

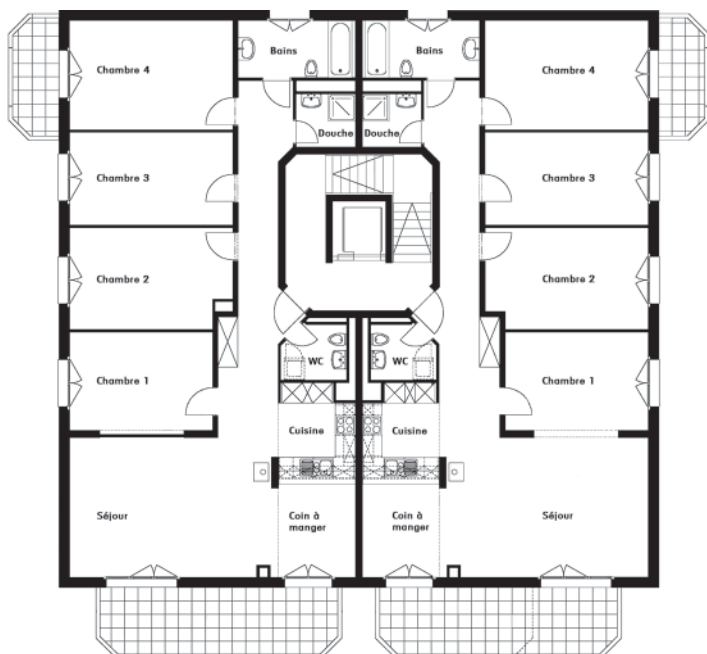
Le projet s'inscrit dans le plan de quartier „Les Terrailles“ sis sur les hauts du village, en direction du col de Mollendruz. Ce bâtiment fait partie d'un complexe d'habitations s'intégrant dans le développement de Cossonay-Ville .

### LA CONSTRUCTION

Le maître de l'ouvrage souhaitait créer un immeuble composé d'appartements de 5 à 6 pièces, économiques, et destinés à la vente en PPE. Cette construction, orientée au Sud et qui borde la Route Cantonale, est divisée en deux logements par étage.

Chaque appartement s'étale sur trois façades pour jouir de la vue sur les Alpes à l'Est et le Jura à l'Ouest. La distribution intérieure est symétrique avec une partie jour, ouverte, se prolongeant sur un jardin au rez-de-chaussée, et sur un balcon-terrasse de dimensions généreuses aux étages. Les quatre chambres sont agréablement sectionnées et bénéficient de deux salle d'eau, bains et douche.





La construction se compose d'une structure en maçonnerie de briques terre-cuite recouverte d'une isolation périphérique crépie. Ce choix s'appuie sur un aspect économique important tout en offrant un habitat soigné. Les finitions intérieures ont été réalisées selon les divers souhaits des propriétaires entrants. Le sous-sol jouxte un parking souterrain en contact direct avec les zones communes de circulations verticales.

En extérieur, une butte anti-bruit le long de la Route Cantonale a été réalisée afin de protéger les appartements du rez-de-chaussée. Les jardins ont été aménagés au gré du preneur et des places de parcs ont été prévues à l'avant du bâtiment.

### CARACTÉRISTIQUES

Surfaces brutes de planchers: .....850 m<sup>2</sup>  
 Volume SIA : .....3'370 m<sup>3</sup> (avec parking de 4'850 m<sup>3</sup>)  
 Prix total CFC 2: .....Fr. 1'700'000.-  
 (avec parking de Fr. 2'030'000.-)  
 Prix m<sup>3</sup> SIA (CFC 2): ..... Fr. 504.-/m<sup>3</sup>



### FERBLANTERIE - COUVERTURE

**Claude Bocherens**  
 Ch. de la Chocolatière 30  
 1026 ECHANDENS  
 Tél. 021 801 02 05  
 Fax 021 803 19 46

### INSTALLATIONS ÉLECTRIQUES

**Rapin Télécom**  
 Ch. des Vignes 10A  
 1373 CHAVORNAY  
 Tél. 024 442 24 24  
 Fax 024 442 24 25

### ISOLATION THERMIQUE EXTÉRIEURE

**Raselli Façades SA**  
 Ch. de la Venoge 11  
 1024 ECUBLENS  
 Tél. 021 691 10 41  
 Fax 021 691 10 44

### ÉTANCHÉITÉS SOUPLES

**Dentan Georges SA**  
 Av. de Longemanlle 21  
 1020 RENENS  
 Tél. 021 637 31 31  
 Fax 021 637 31 30

### INSTALLATIONS SANITAIRES

**Alvazzi Sanitaires SA**  
 Rte de Chavornay  
 1350 ORBE  
 Tél. 024 442 84 84  
 www.alvazzi.ch

### PLÂTRERIE - PEINTURE

**Varrin SA**  
 Av. de Florissant 15  
 1008 PRILLY  
 Tél. 021 624 44 82  
 varrinsa@bluewin.ch

### FENÊTRES PVC PORTES EN BOIS

**Norba SA**  
 Rte de Lausanne 46  
 1610 ORON-LA-VILLE  
 Tél. 021 908 00 30  
 Fax 021 907 82 17

### PORTES EXTÉRIEURE ET SERRURERIE

**Chies Robert**  
 Ch. de Montiller  
 1041 BOTTENS  
 Tél. 021 881 35 44  
 Fax 021 881 56 08

### AGENCEMENTS DE CUISINE

**Cuisitec SA**  
 Rte du Bois 8  
 10254 ECUBLENS  
 Tél. 021 697 06 90  
 info@cuisitec.ch