

2 MAISONS D'HABITATION "MINERGIE"

OUVRAGE 2TA -185

2005

1136 BUSSY-CHARDONNEY - VD

NOUVELLE CONSTRUCTION

Maitre de l'ouvrage

Familles Geinoz et Dutruy
Chemin des Chênes
1136 Bussy-Chardonney

Architectes

Pierre Cruchon
Chemin du Saux 17
Case postale 65
1131 Tolochenaz
pcruchon@worldcom.ch

Bureaux techniques

Ingénieurs civils
Jean-Claude Nicod
Ingénieur civil ETS
Rue Terreaux 28
1350 Orbe
jcnicod@bluewin

Géomètres

Biner et Nicole SA
Ingénieurs EPF - SIA
Rue St-Louis 1
1110 Morges
morges@biner-nicole.ch

photos: Charles Robert



SITUATION

Deux familles de parenté proche décident la construction de 2 maisons jumelées. Leur proximité familiale oriente le projet vers une conception commune aussi bien sur le plan architectural que technique.

PROGRAMME

Les deux maisons sont similaires s'agissant du programme, des surfaces, ainsi que des options techniques. Les choix des finitions apportent une identité propre à chacune des 2 maisons.

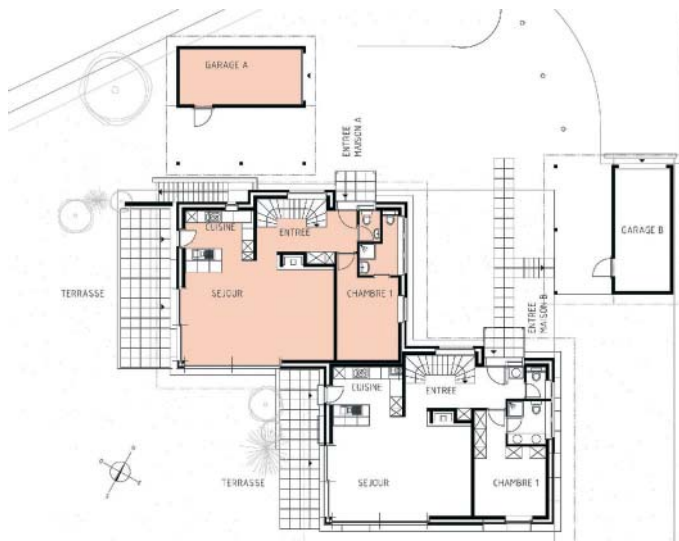
- Sous-sol entièrement excavé: Ateliers, caves, chaufferie commune, wellness, disponibles, etc.
- Rez-de-chaussée: Séjour, cuisine, chambre des parents, wc douche
- Combles: 3 chambres, 1 espace jeux, 1 salle de bain, 1 wc

CONCEPT

Le terrain est situé en extrémité d'une zone de villas en cours de réalisation. L'accès par le Nord est privé et se termine par une place de retournement.

La parcelle de 1746 m² est en légère pente orientée au Sud-Ouest, elle est fortement exposé à la bise côté Nord-Est. Ces éléments ont déterminé les options principales du projet:

- Au Nord et à l'Est: Petites ouvertures, matériau de façade en fibres ciment
- Au Sud et à l'Ouest: Grandes ouvertures, grands avant-toits, matériau de façade stratifié avec placage bois
- Les zones de circulation et parcage des véhicules sont concentrées à l'arrière (Nord-Est)
- Les zones de détente et de circulations piétonnes sont situées à l'avant (Sud-Ouest)
- Toutes les pièces principales sont orientées au Sud ou à l'Ouest
- Les autres pièces et les locaux sanitaires sont orientés au Nord et à l'Est
- Les deux maisons ont reçu le label „Minergie“



Rez-de-chaussée



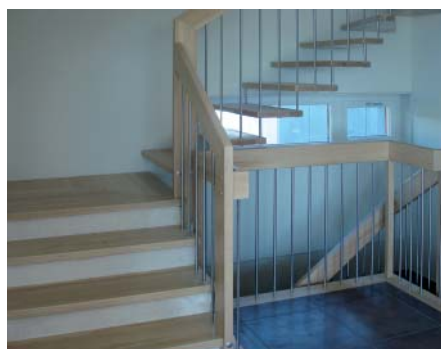
CONSTRUCTION

- Murs et dalles sous-sol en béton préfabriqué
- Façades hors terre en maçonnerie de terre cuite, isolation extérieure en laine minérale 140mm, bardage en plaques ventilées (stratifié avec placage bois ou fibres ciment)
- Fenêtres en bois avec revêtement extérieur en aluminium, vitrage isolant
- Toiture en charpente bois, isolation en laine minérale 180mm entre les chevrons,

- sous couverture isolante 30mm, tuiles en terre cuite, ferblanterie en zinc
- Chauffage et production d'eau chaude mixte solaire / pellets de bois
- Distribution de la chaleur par radiateurs
- Récupération de l'eau de pluie pour wc, machines à laver le linge, arrosage

CARACTÉRISTIQUES

Surfaces brutes de planchers: 396 m²
 Volume SIA: 1825 m³
 Prix total: CHF 1'370'000.- (CFC 2)
 Prix m³ SIA (CFC 2): CHF 750.- / m³ SIA



FENÊTRES

André SA
 Ch. Sus-Vellaz
 1169 YENS
 Tél. 021 800 93 07
 www.andre-sa.ch

FERBLANTERIE - COUVERTURE

Bocherens Claude
 Rte de la Chocolatière 30
 1026 ECHANDENS
 Tél. 021 801 02 05
 c.bocherens@bluewin.ch

FAÇADES VENTILÉES

Facetec SA
 Ch. du Cloaset 20
 1023 CRISSIER
 Tél. 021 636 19 19

FAÇADES CRÉPIES

D. Di Gregorio SA
 Ch. du Parc 6
 1024 ECUBLENS
 Tél. 021 691 70 74

INSTALLATION ÉLECTRIQUE

Chaillet SA Électricité
 Ch. du Couchant 24
 1007 LAUSANNE
 Tél. 021 620 75 20
 contact@chailletsa.com

INSTALLATION SANITAIRE CHAUFFAGE - VENTILATION

Lauffer-Borlat SA
 Rte de Brent 1
 1816 CHAILLY-MONTRÉUX
 Tél. 021 989 21 51

SYSTÈME DE RÉCUPÉRATION EAUX DE PLUIE

Granulbois SA
 Vy-Creuse 26
 2208 LES HAUTS-GENEVEYS
 Tél. 079 435 09 59

CUISINES B (Famille Geinoz)

Renovcuisines Sàrl
 Rte de Renens 12
 1020 RENENS
 Tél. 021 671 14 80
 info@renovcuisines.ch

CONSTRUCTION MÉTALLIQUE SERRURERIE

W&T Wolfisberg & Trivino
 Ch. de la Morgette 4
 1134 CHIGNY-SUR-MORGES
 Tél. 021 801 58 50
 wt-chigny@bluewin.ch

ESCALIERS

Keller Treppenbau AG
 Moostrasse 7
 3322 SCHÖNBÜHL
 Tél. 031 858 10 10

PEINTURE B (Famille Geinoz)

Artho Jean-Marc
 Rue de la Paix 16
 1020 RENENS
 Tél. 021 635 80 33